

# תמיכה טכנית

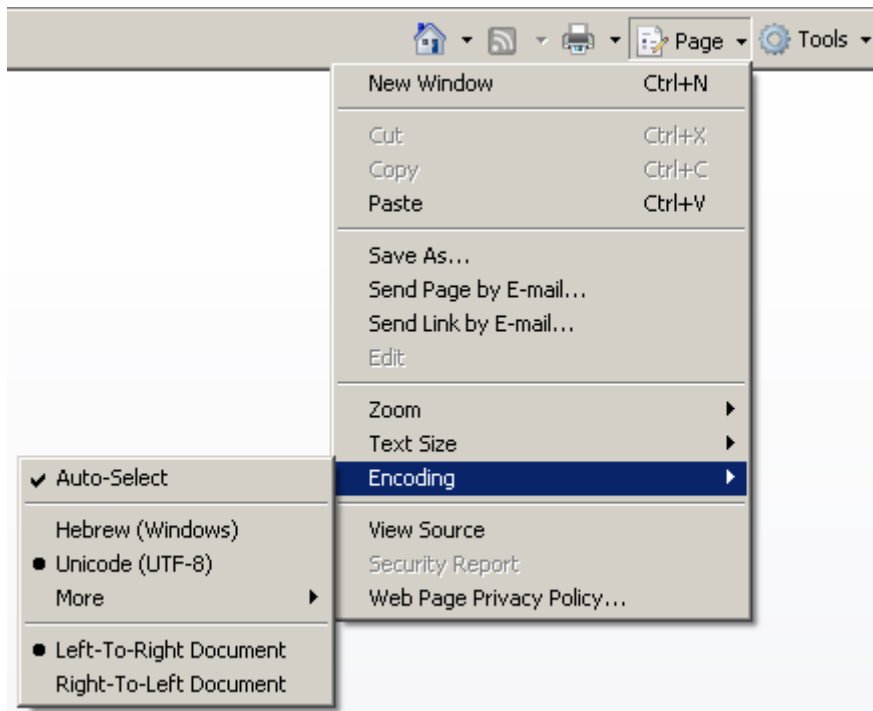
## עברית הפוכה

### אינטרנט אקספלורר 7:

באקספלורר 7 בצד ימין למי שיש מערכת הפעלה באנגלית, ומצד שמאל למי שיש מערכת הפעלה בעברית, ישנו תפריט עם מ'ס אפשרויות. הראשונה זה "בית" (Home) עם ציור של בית קטן, האופציה השניה זה ציוד קטן של גלים (בד"כ אינו מודגש ולא ניתן להחיצה), האופציה השלישית היא "הדפסה" (Print), האופציה הרביעית, נקראת "דף" (Page), באופציה זו נשתמש על מנת שנוכל לראות עברית תקינה, במידה ונתקלנו בבעיה מסוג זה.

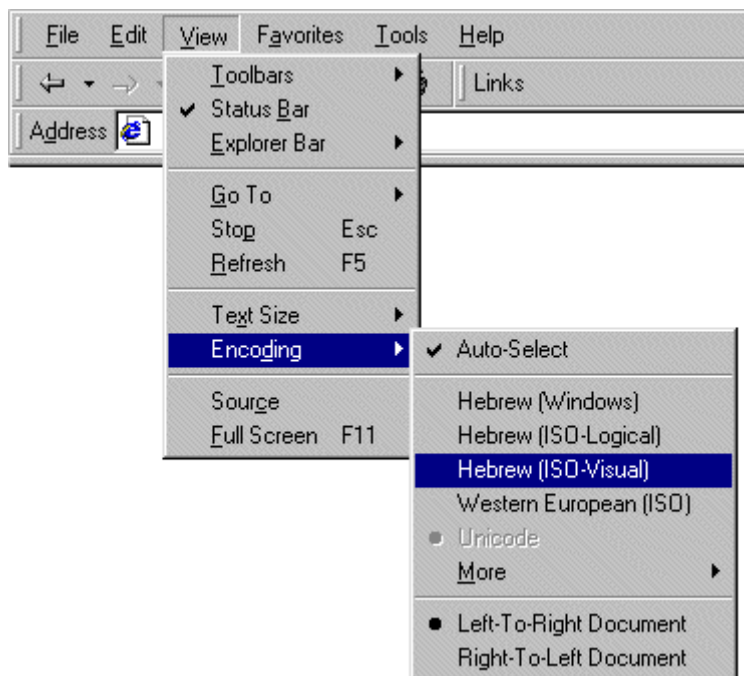
תחילה, יש ללחוץ על האופציה "דף" (Page) ולאחר מכן, על קידוד (Encoding) בעת הלחיצה יפתח תת קטגוריה עם אפשרויות נוספות, עליך לבחור באפשרות "בחירה אוטומטית" (Auto Select), במידה ואינה מסומנת, יש לסמנה.

כעת לחץ שוב על "תצוגה" (View) ולאחר מכן על קידוד (Encoding), ישנם מספר אפשרויות לסוגי שפת העברית, ניתן לשחק עימם ולנסות להתאים אותה בהתאם לדרישת האתר, תוכלו לראות את האפשרויות הנוספות ע"י כניסה לתת קטגוריה בשם "עוד" (More), "עברית חלונות" (Hebrew Windows), עברית Iso ויזואלית (Hebrew Iso Visual) וכו'.



## אינטרנט אקספלורר 5 ו-6:

הכנס לתפריט "תצוגה" (View), לאחר מכן "לקטגוריה קידוד" (Encoding) ובחלון שיפתח יש לוודא שהבחירה "בחירה אוטומטית" (Auto Select) מסומנת. במידה ולא, יש לסמנה.



לחץ שוב על "תצוגה" (View) ולאחר מכן על קידוד (Encoding) ובחר באופציה עברית Iso חזותי (Hebrew Iso Visual).

## אינטרנט אקספלורר 4:

לחץ על המקש הימני של העכבר בסמוך לאותיות המשובשות. עמוד על "שפה" (Language) ובחלון שיפתח בחר באופציה (Iso Visual) עברית Iso חזותי (Hebrew Alphabet).

